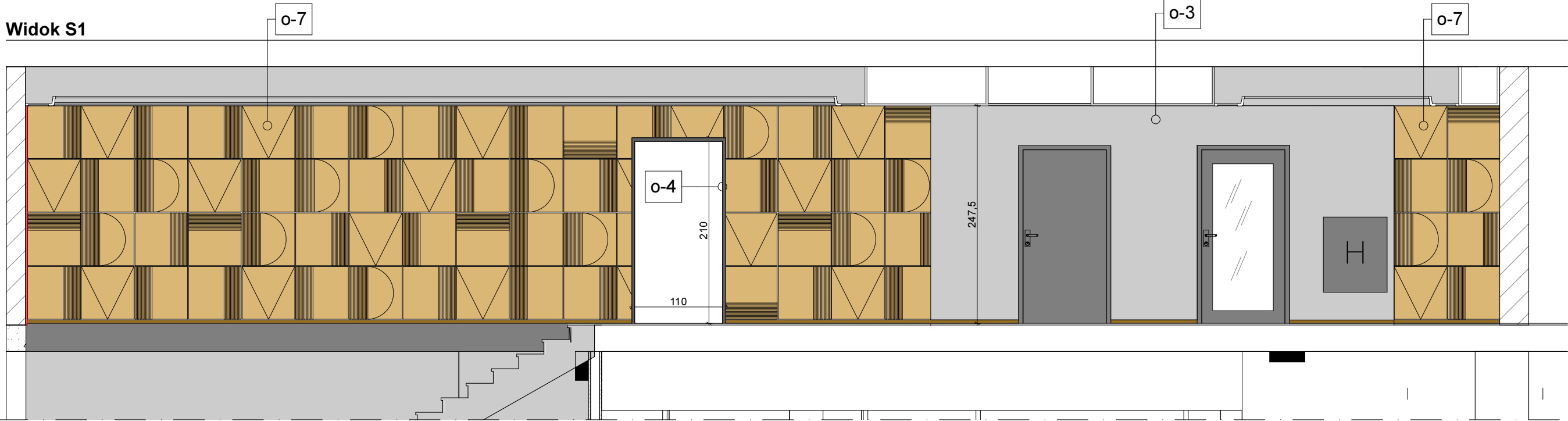
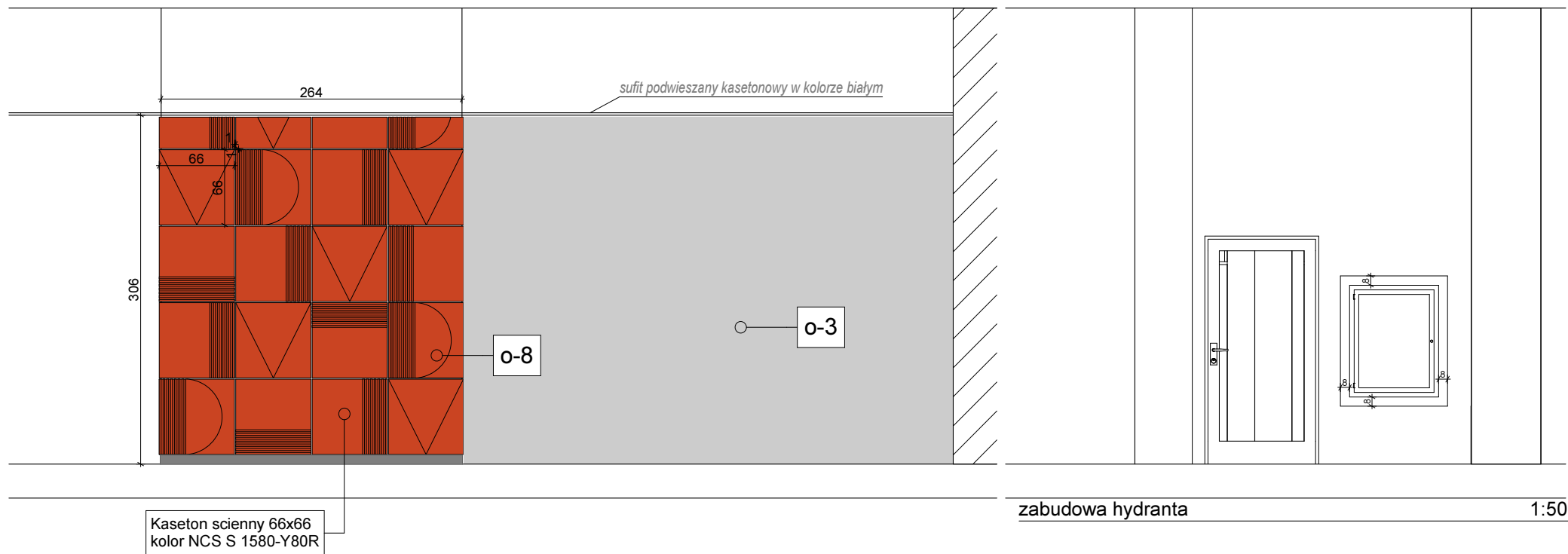


Widok S1



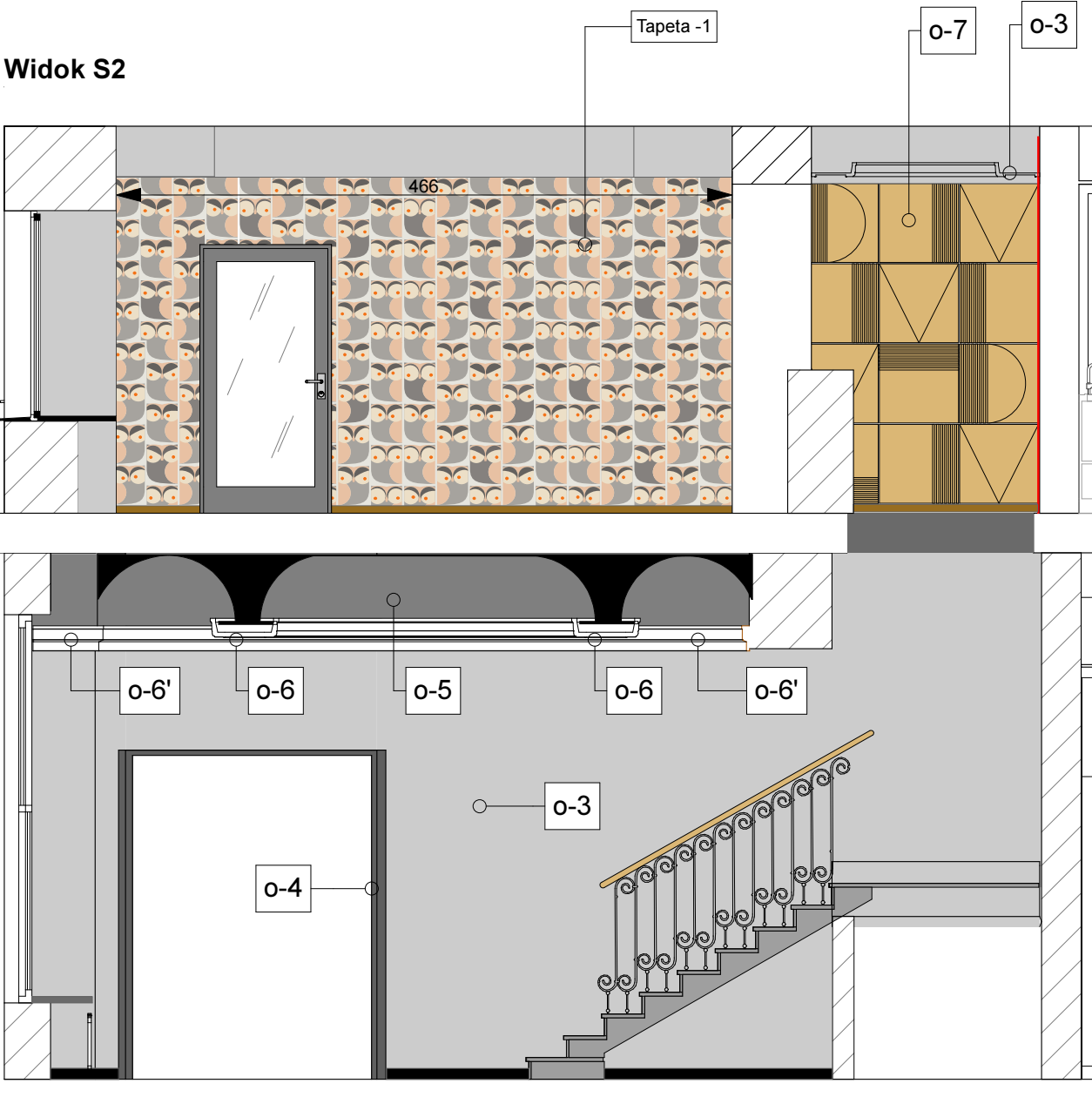
Widok S4



Rodzaje wykończenia i kolorystyka ścian

o-1	FARBA DO WNĘTRZ, TABLICOWA
	KOLOR CZARNY
o-2	FOTOTAPETA, DRUK CYFROWY WG WZORU
o-3	FARBA DO WNĘTRZ, LATEKSOWA
	KOLOR JASNY SZARY NCS S 1500-N
o-4	OŚCIEŻNICA DREWNIANA MALOWANA FARBA DO DREWNA, WYKONCZENIE POŁMAT
	KOLOR SZARY WG NCS S 5502-B
o-5	SUFIT MALOWANY FARBA, EMULSYJNA
	KOLOR SZARY WG NCS S 5502-B
o-6	ZWIESZONA ARTYKULACJA SUFITU MALOWANA FARBA DO WNĘTRZ, POŁMAT
	KOLOR BIAŁY
o-6'	LISTWA OZDOBNA ŚCIENNA WOKÓŁ SUFITU MALOWANA FARBA DO WNĘTRZ, POŁMAT
	KOLOR BIAŁY
o-7	KASETON 60CM X 60CM SKŁEJKA FREZOWANA WG WZORU
o-8	KASETON 66CM X 66CM SKŁEJKA FREZOWANA WG WZORU, MALOWANA KOLOR CZERWONY, NCS S 1580-Y80R

Widok S2

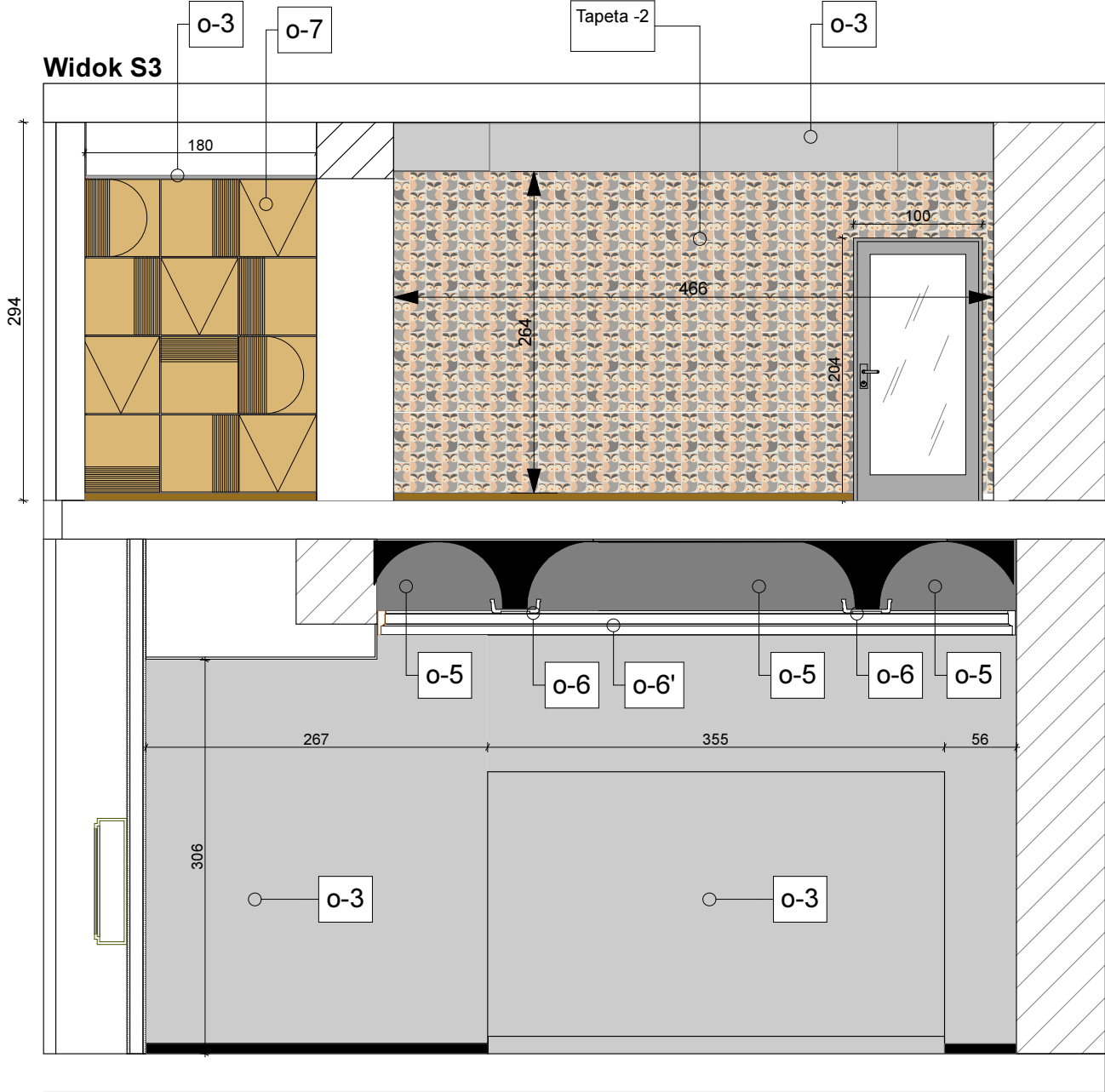


MATERIAŁ:
Fototapeta winylowa na podkładzie fizeelinowym, materiał odporny na uszkodzenia, ścieranie, czyszczenie w przeciwieństwie do fototapet papierowych (tzw. lateksowych) czy folii.
Fototapeta winylowa gładka posiadająca delikatną fakturę, dzięki czemu wygląda szlachetnie. Materiał matowy, bez powstawania reflesów świetlnych.
Materiał pozwalający ścianom oddychać (nie tworzą się grzyby) i posiadający atest trudnopalności B1 i bezpieczeństwa dla zdrowia.
Należy dołączyć certyfikaty PZH, BIOPRUF, trudnopalność dla powyższego materiału.

DRUK:
Druk w technologii HP Latex III generacji (technologia dedykowana do wnętrz, która jest w 100% bezpieczna dla zdrowia i bezwonna).
Atramenty nie zawierające żadnych szkodliwych substancji, ani zapachu. Druk odporny na czyszczenie, wodę, zadrapania i blaknie od światła słonecznego.
Należy dołączyć certyfikaty.

MONTAŻ:
Fototapety montować krawędź w krawędź. Używać profesjonalnego kleju i materiałów.
Wytoczne producenta tapet:
- ściana (beton, cegła) lub surowy gk w pierwszej kolejności musi zostać zagruntowana min. dwukrotnie Ceresit CT17 (bez rozcieńczania)
- w kolejnym kroku można nanieść gips, farbę.
- nie gruntować wałkiem, należy gruntować pędzlem typu ławkowiec
- przed i po każdej czynności ścianę zagruntować Ceresit CT17
- przed malowaniem i gipsowaniem ścianę zagruntować Ceresit CT17
- ściana nie może zostać pomalowana lub zagipsowana na pył
- ściana musi być nośna tzn. wytrzymać wilgoć kleju i ciężar tapety
- farba lub gips na ścianie nie może odpspajać się
- ściana powinna być gładka o jednolitej fakturze
- ubytki należy uzupełnić, jednak najpierw należy zagruntować Ceresit CT17
- w przypadku tapet z ciemnym tłem gk nie musi być malowany, jedynie gruntowany
- w przypadku tapet z jasnym tłem ściana powinna być biała lub posiadać jednolity odcień

Widok S3



Wzór tapety



Ściana 1 - wielkość jednej sowy ok. 23cm x 30cm
Ściana 2 - wielkość jednej sowy ok. 11,5cm x 15cm

Rodzaje wykończenia i kolorystyka ścian

REA Design Agnieszka Opiela ul. Ogrodowa 5a, 55-093 Kielców, tel. +48 501 874 747 / e-mail: agnieszka.opiela@realizujemy.com			
Przebudowa i adaptacja lokalu położonego w Warszawie przy ul. Marszałkowskiej 55/73 (dawna restauracja Szanghaj) na potrzeby Biblioteki Publicznej w Dzielnicy Śródmieście m. st. Warszawy. Działka nr ew. 126, obręb 5-05-03 Śródmieście			
Inwestor Biblioteka Publiczna w Dzielnicy Śródmieście m. st. Warszawy ul. Marszałkowska 9/15, 00-626 Warszawa	Nr rys. A-9.4a		
PROJEKTANT mgr inż. arch. Bożena Marszałkiewicz nr upr. 79/86/UW Konserw. Zab. nr 5/96 mgr inż. arch. Lucyna Gembal-Skrobotowicz Projektant architektury nr upr. 72/84/WBPP	Data luty 2019		
ARCHITEKTURA WNĘTRZA	PROJEKT BUDOWLANO - WYKONAWCZY		
Nazwa rysunku Widoki ścian S1, S2, S3, S4 - aktualizacja	Skala 1:50		

Uwaga: Przed realizacją należy na miejscu potwierdzić i sprawdzić wymiary.